

## ДОРАБОТКА : HYDRAULIC SUSPENSION UNION

Привлекаемые автомобили : XANTIA с гидравтической подвеской (with or without SC.CAR).

Применение, начиная с номера OPR: 8057.

The CITROEN hydraulic union replaces the ISO union.

**ПРИМЕЧАНИЕ** : SC.CAR : Система Citroën активного управления поперечными колебаниями.

### 1. Описание

The new CITROEN union is fitted to the end of 10 mm diameter pipes, connecting the following components :

- Front suspension regulator - Suspension strut supports (спереди)
- Rear suspension regulator - cylindres de suspension (задняя)

This modification entails the evolution of the following components :

- Suspension regulators (передний и задний)
- Suspension strut supports (спереди)
- cylindres de suspension (задняя)

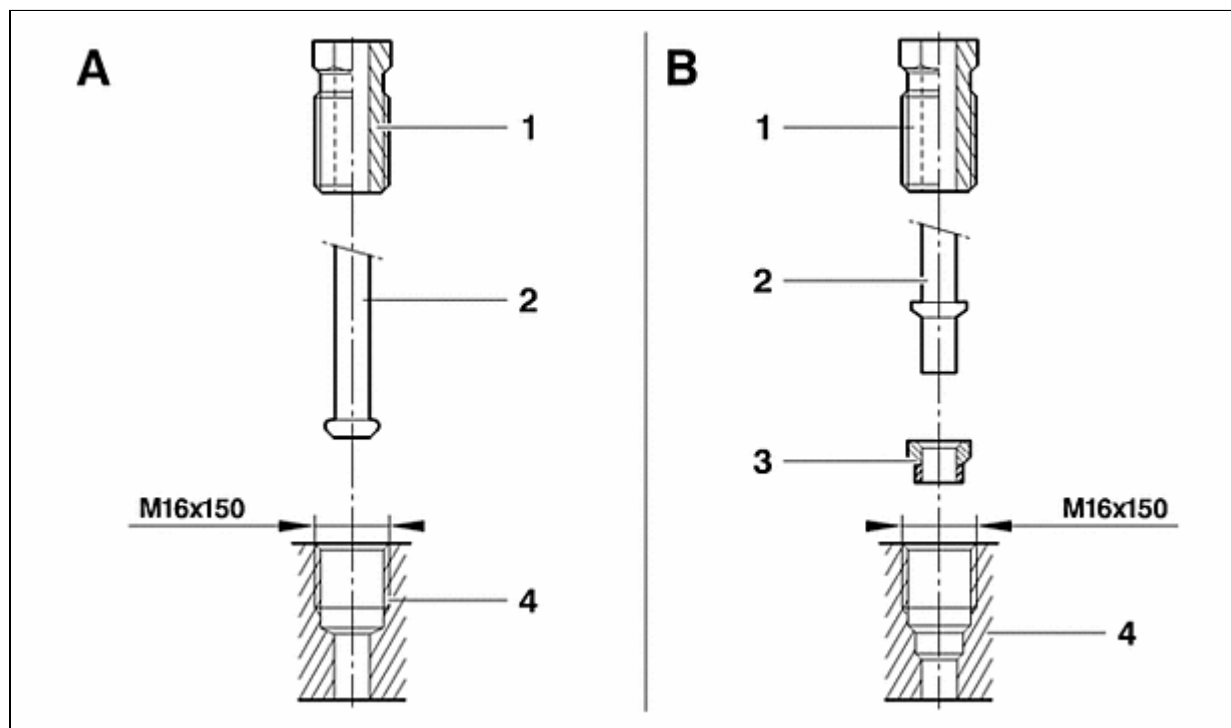


Рисунок : B4DP001D

A - Старая конструкция : штуцер ISO.

B - Новая конструкция : штуцер CITROEN.

(1) Соединительный конус (dimension across the flats) :

- Старая конструкция : 17 мм
- Новая конструкция : 16 мм

(2) End of the pipe.

(3) Герметизирующую панель (steel bush with bonded seal).

(4) Body of the part.

**ВНИМАНИЕ** : The thread on the old and new unions is the same : M16 x 150. Смешивание старых и новых деталей запрещено.

#### 1.1. Suspension regulators (передний и задний)

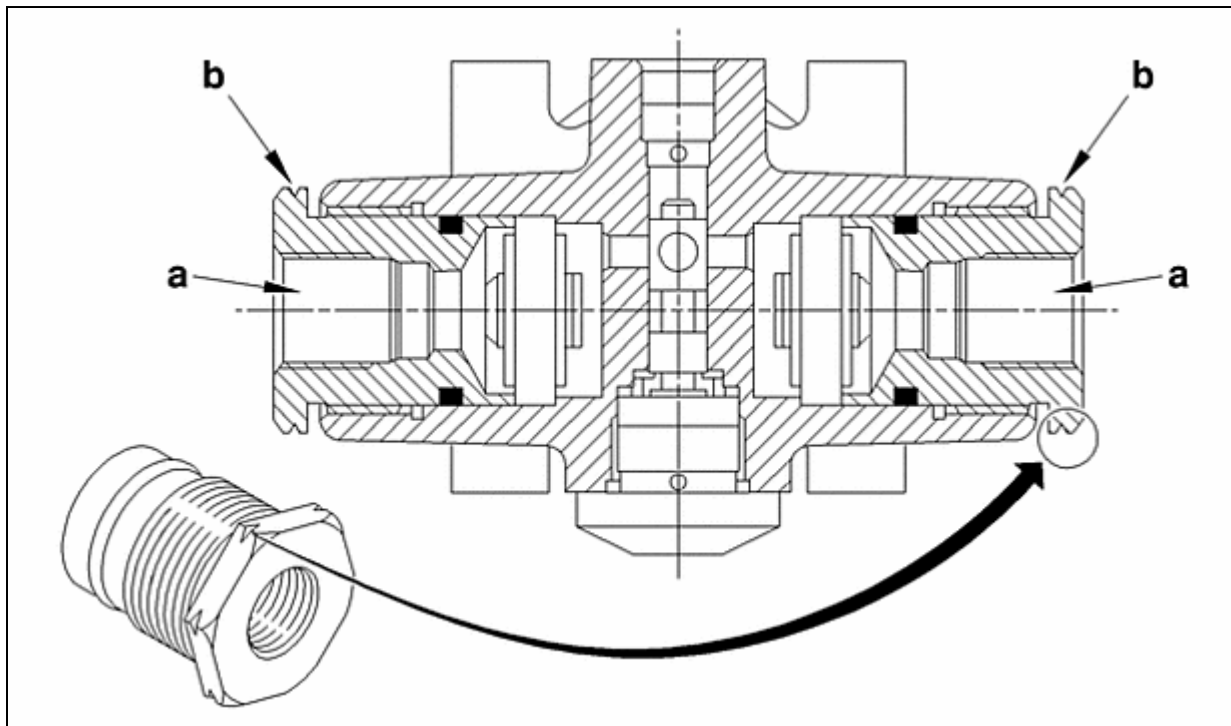


Рисунок : V3BP13HD

" a " Housing of the CITROEN union.

Новая конструкция : The hexagonal section of the union has a machined part at "b".

## 1.2. Suspension strut supports (спереди)

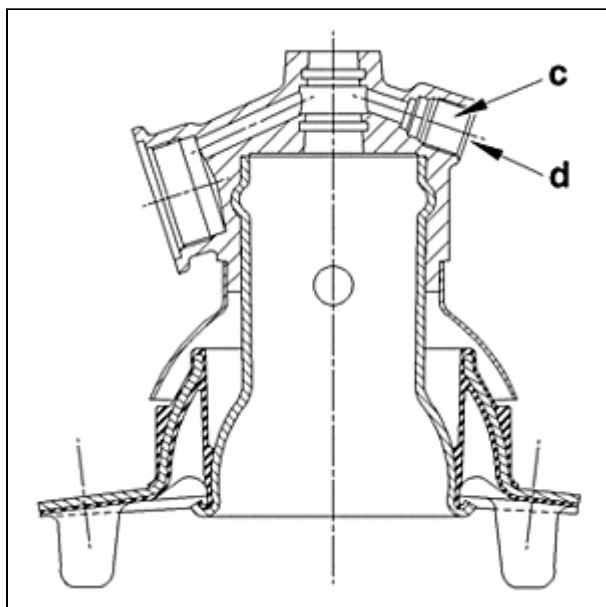


Рисунок : V3BP13JC

" c " Housing of the CITROEN union.

Идентификация оснащения :

- Старая конструкция : The side "d" is not machined, and is protected by a coat of black paint
- Новая конструкция : The side "d" is machined

## 1.3. cylindres de suspension (задняя)

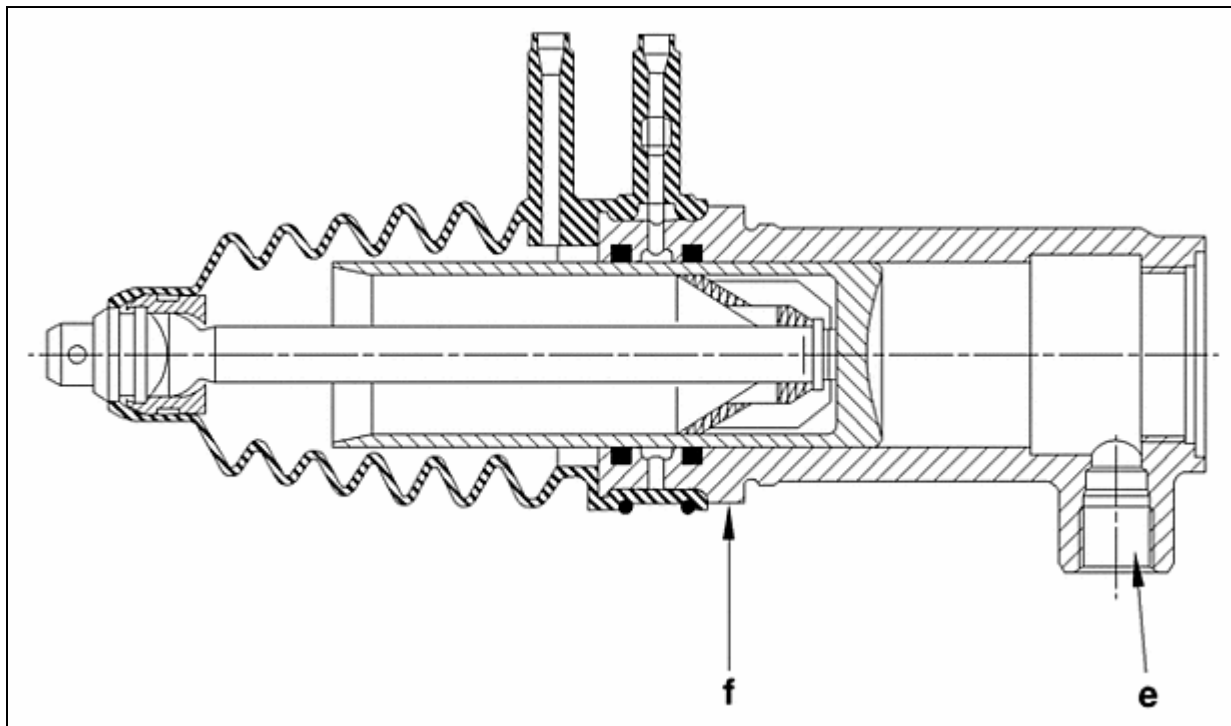


Рисунок : B3BP13KD

" e " Housing of the CITROEN union.

Идентификация оснащения :

- Старая конструкция : The diameter "f" is not machined
- Новая конструкция : The diameter "f" is machined

**ПРИМЕЧАНИЕ** : To identify the suspension cylinder on the vehicle, it may have to be released and moved backwards.

## 2. Работы

**ОБЯЗАТЕЛЬНО** : In the event of a problem, please inform the CITROEN After Sales technical assistance team by "Techfile Info".

### 2.1. Взаимозаменяемость

Служба запасных частей продает и старые и новые детали.

**ВНИМАНИЕ** : Смешивание старых и новых деталей запрещено.

**ПРИМЕЧАНИЕ** : The thread on the old and new unions is the same . Check that the parts match before assembly.

**ОБЯЗАТЕЛЬНО** : Check the union is sealed by varying the height of the vehicle, engine running.

### 2.2. Рекомендации - меры предосторожности

The LHM mineral hydraulic fluid is the only suitable fluid to be used.

### 2.3. Рекомендации - меры предосторожности : Меры предосторожности перед проведением любых работ

Очистите :

- The area in which work is to be done
- трубок
- The component to be removed

Отсоединить кабель от отрицательной клеммы аккумуляторной батареи.

Use either petrol or lead free petrol, but no other product.

### 2.4. Рекомендации - меры предосторожности : Precautions to be taken during the dismantling operation

Blank off the metal pipes with plugs.

Заглушить отверстия в гидравлических органах пробками.

## 2.5. Рекомендации - меры предосторожности : Precautions to be taken during assembly

The steel pipes should be blown through with compressed air.

The hydraulic components should be cleaned either with ordinary petrol, or with lead-free petrol, and blown through with compressed air.

**ОБЯЗАТЕЛЬНО** : Каждый раз при проведении работ заменяйте гидравлические затворы.

The metal pipes are protected with an EPOXY paint.

**ВНИМАНИЕ** : Make sure, before effecting the assembly, that neither the pipe, nor its location, are carrying EPOXY paint particles.

## 2.6. Рекомендации - меры предосторожности : Fitting a new hydraulic union

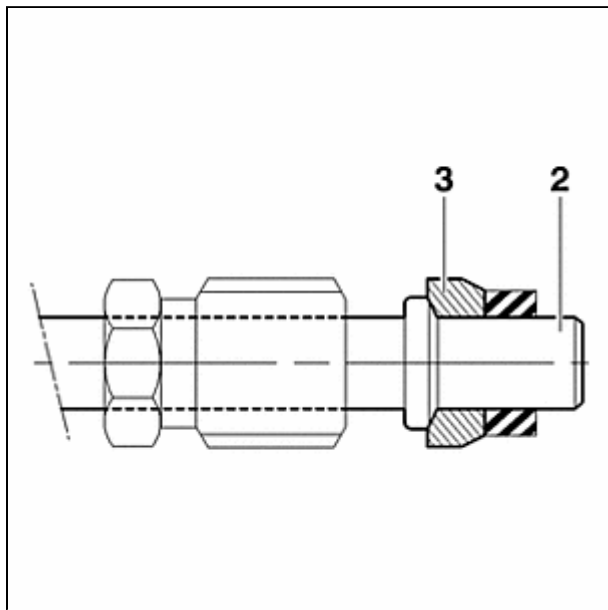


Рисунок : E1AP03BC

Fit the seal ( 3 ) to the pipe ( 2 ).

The seal must be up against the shoulder of the pipe.

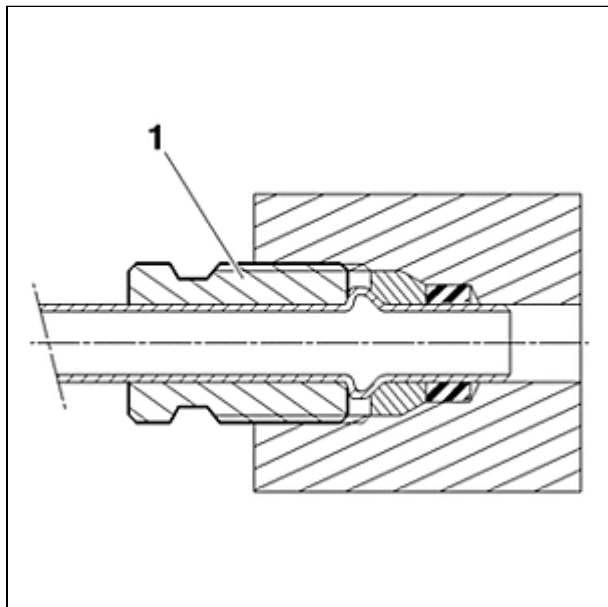


Рисунок : E1AP03CC

Centre the pipe into the bore, lining it up with the centre line of the hole and avoiding all stress.

**ВНИМАНИЕ** : Start screwing in the union-nut ( 1 ) by hand. If necessary, slacken the component fixing to make this operation easier.  
Слегка затянуть гайку . Excessive tightening may cause a leak as a result of the deformation of the pipe.

Моменты затяжки		
труба	Диаметр	Момент затяжки
New union	10 мм	2,5 дН.м
Old union	10 мм	3 дН.м

Should a leak occur, check the tightening torque of the union-nut.  
If the leak does not stop, check the condition of the tube and renew the sleeve seal if need be.

## 2.7. Verifications after repairs

Check the hydraulic pipe connections for leaks.  
The hydraulic pipes should neither touch a fixed or movable component or exert a stress upon them.  
Гарантия :

- 2 mm at least between a fixed tube and a fixed part
- 10 mm min. between a fixed tube and a movable part